

A woman with dark hair tied back, wearing black-rimmed glasses and a green button-down jacket over a white t-shirt, is seated at a wooden table outdoors. She is looking down at a document she is holding, with a pen in her right hand. To her left, the back of another person's head and shoulder is visible. The background is a soft-focus green wall of foliage.

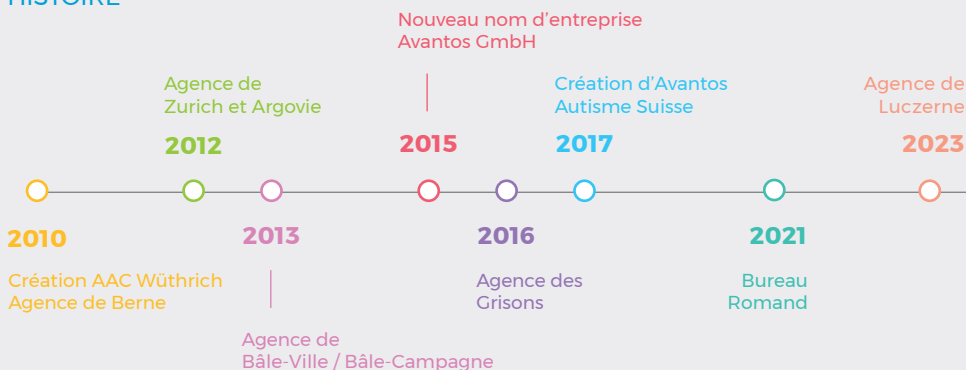
**AVANTOS**  
individuel • personnel • engagé

INTÉGRÉ PROFESSIONNELLEMENT  
AVEC AVANTOS

## WIN-WIN-WIN

Avantos GmbH s'engage pour l'intégration professionnelle sur le premier marché du travail. Depuis 2010, nous accompagnons et soutenons sur leur chemin vers une vie professionnelle autonome les personnes souffrant de différentes restrictions liées à leur santé. Avantos croit en la possibilité d'une situation win-win-win pour ces personnes, les employeurs et l'Al.

## HISTOIRE



## PREMIER MARCHÉ DU TRAVAIL

Avantos travaille exclusivement sur le premier marché du travail. Nous nous concentrons sur les besoins du secteur concerné pour permettre une intégration réussie sur le long terme. Nous travaillons dans tous les secteurs et toutes les professions.

## RÉSEAU D'EMPLOYEURS

À l'échelle suisse, Avantos a déjà collaboré avec plus de 4000 employeurs dans les secteurs les plus divers. Nous pouvons donc nous appuyer sur des contacts existants ou obtenir des informations importantes. Notre réseau est constamment développé et engagé.

## ORIENTÉ VERS L'OBJECTIF

Les objectifs discutés en commun sont poursuivis durant tout le processus de coaching et figurent au centre de notre mandat. Un examen clair des objectifs à la fin du mandat reflète le succès du coaching ou des mesures entreprises.

# FORMATION SUR LE PREMIER MARCHÉ DU TRAVAIL

## ORIENTATION PROFESSIONNELLE

Nous proposons une orientation professionnelle spécifique liée au diagnostic. Nous disposons de licences de tests reconnues, les organisons et les évaluons.

## INITIATION

Avantos cherche des places d'initiation, soutient et accompagne les jeunes durant tout le processus de découverte. Des discussions avec l'employeur permettent d'obtenir des informations importantes et de recommander les prochaines étapes.

## ÉVALUATION

Le but de l'évaluation professionnelle est de clarifier l'aptitude à la formation et le niveau de formation. Elle est réalisée dans la profession souhaitée, dure quatre semaines et fait l'objet d'un accompagnement par nos coaches.

## APPRENTISSAGE

Avantos organise des apprentissages et accompagne des formations. Une communication transparente, la coopération avec les responsables de l'éducation et les écoles ainsi qu'un coaching ciblé doivent permettre de mener à bien la formation.

## MULTICHECK

Nous avons les licences requises pour organiser et évaluer un multichек AFP. Le multichек peut être organisé en allemand ou en français. Le multichек fait partie intégrante d'une évaluation professionnelle. Il est gratuit.

# INTÉGRATION PROFESSIONNELLE SUR LE PREMIER MARCHÉ DU TRAVAIL

## PLACE DE TRAVAIL TEMPORAIRE

La recherche d'employeurs potentiels pour un engagement dans la profession souhaitée se fait en tenant compte des restrictions relatives à la santé de la personne et de son expérience. La charge de travail, le groupe professionnel et la région d'affectation sont prédéfinis ensemble.

## MESURES DE RÉINSERTION (IM/AM)

Dans le cadre des mesures de réinsertion sur le premier marché du travail, il est possible de travailler sur les compétences professionnelles, les connaissances requises et la résilience, ainsi que d'augmenter la capacité de performance. Grâce à l'accompagnement ciblé des coaches, les objectifs individuels peuvent être poursuivis l'un après l'autre. Avec l'aide de l'employeur, les feed-backs sont évalués, les performances analysées et le potentiel existant exploité autant que possible.

## RECHERCHE D'EMPLOI

Avantos soutient les personnes dans leur recherche d'une place de travail adaptée. Nous analysons le marché du travail en tenant compte des compétences techniques, méthodologiques, sociales et individuelles, puis préparons un dossier de candidature répondant au marché, contactons des employeurs potentiels et préparons la personne aux entretiens d'embauche.

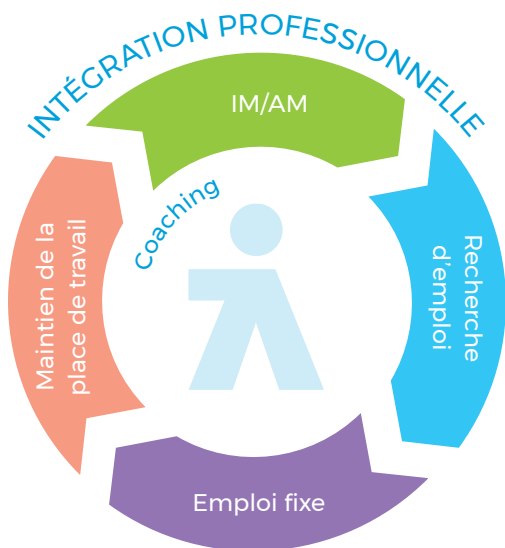
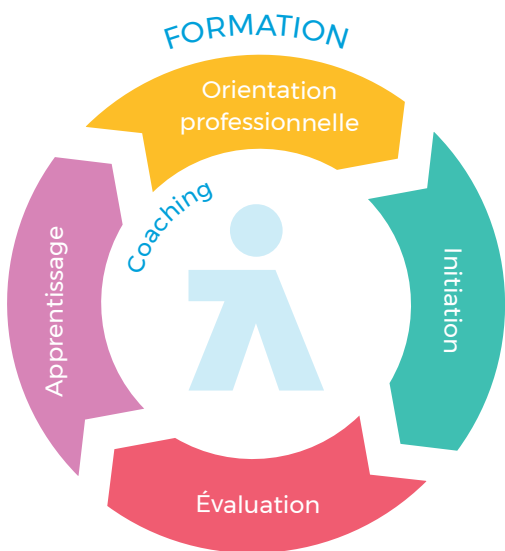
## EMPLOI FIXE

La période d'adaptation pendant la période d'essai est accompagnée de près par nos coaches. Avantos sensibilise l'employeur et élabore les objectifs individuels avec la personne, afin de permettre son intégration professionnelle à long terme sur le premier marché du travail.

## MAINTIEN DE LA PLACE DE TRAVAIL

Si des problèmes surviennent sur le lieu de travail en lien avec l'état de santé de la personne, Avantos tente de trouver les raisons possibles avec la personne et son employeur. Avantos favorise la communication entre la personne et l'employeur afin que des solutions individuelles soient trouvées en toute transparence.

# MASSNAHMEN AUF EINEN BLICK



## HIER FINDEN SIE UNS

### BERN

Habsburgstrasse 19  
3006 Bern  
Telefon 031 832 45 36

### ZÜRICH

Stampfenbachstrasse 123  
8006 Zürich  
Telefon 044 515 31 63

### NORDWESTSCHWEIZ

Delfterstrasse-Süd 10  
5004 Aarau  
Telefon 031 511 31 97

### GRAUBÜNDEN

Gäuggelistrasse 16  
7000 Chur  
Telefon 031 832 45 36

### BASEL/FRICKTAL

Hinterzweinstrasse 25  
4132 Muttenz BL  
Telefon 061 511 26 46

### ROMAND

Aimé Charpilloz, 15  
2735 Bévilard  
Telefon 079 622 73 93

### LUZERN

Lützelmattweg 3  
6006 Luzern  
Telefon 031 832 45 36

[info@avantos.ch](mailto:info@avantos.ch)  
[avantos.ch](http://avantos.ch)

## COACHES AVANTOS

Nos coaches sont bien formés, expérimentés, ouverts et motivés. Ils travaillent en fonction de la situation et du secteur, en prenant toujours en compte les restrictions liées à la santé de la personne.

## COACHING

Le coaching permet d'élaborer les stratégies individuelles les plus diverses afin de mettre sur pied avec succès l'intégration professionnelle. Avantos GmbH salue l'idée d'un coaching directement auprès de l'employeur.

## ACQUISITION

La recherche d'un employeur adapté est le premier pas vers l'intégration dans la vie professionnelle. Notre équipe dédiée soutient les coaches dans le processus de placement. Le processus de recherche est lancé à l'interne pour trouver des solutions optimales.

## LANGUES

Des coaches francophones proposent tous les services et coachings en français. Certains coaches maîtrisent également l'italien, le portugais, l'anglais ou encore le serbe.

## DYNAMIQUE

Nous nous adaptons de manière constante et dynamique aux changements économiques, aux besoins de toutes les personnes impliquées et à la situation sociale générale.

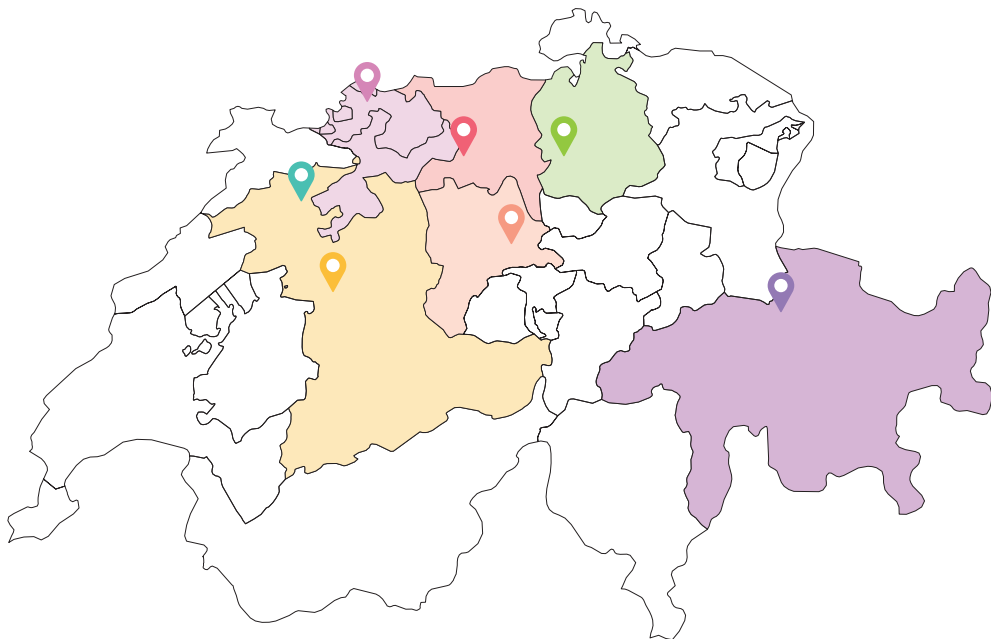
## GROUPES SPÉCIALISÉS

Des groupes spécialisés internes nous permettent de sensibiliser nos coaches aux restrictions et situations de santé respectives et/ou de les soutenir dans des domaines particuliers.

**Nos groupes spécialisés couvrent notamment les domaines suivants:**

Autisme // Maladies psychiques // THADA/TDA // Syndrome d'épuisement professionnel // Coaching d'apprentissage // Orientation professionnelle // Acquisition

## AGENCES AVANTOS



**AVANTOS**  
individuel • personnel • engagé

Avantos GmbH

### Siège principal et administration

Habsburgstrasse 19  
3006 Berne

T 031 511 31 99  
info@avantos.ch  
www.avantos.ch

